

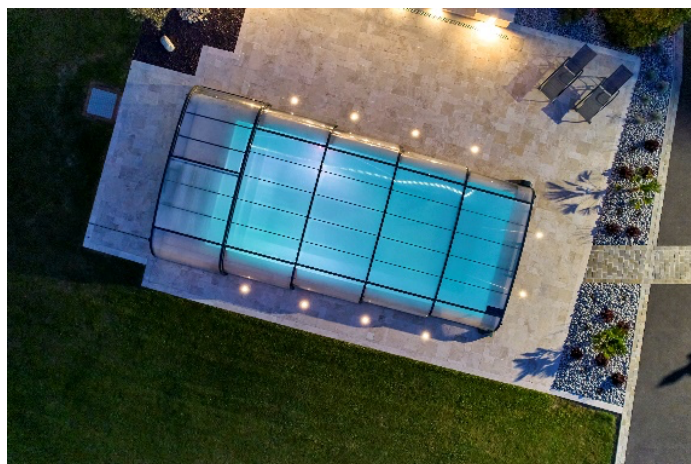
## Les Abris de piscines

En 2021, c'est près de 16 500 abris sur nos piscines en France.

80% d'entre eux sont des abris plats majoritairement.

De nos jours, l'abri de piscine prend de plus en plus de place dans nos extérieurs. Il s'adapte également avec plus de facilité à notre jardin et à nos besoins.

L'abri offre d'intéressant atouts et non négligeables en ces temps. Avec le confinement et le télétravail, la demande de profiter davantage de son extérieur a explosé. Il en va donc de bénéficier plus longtemps de sa piscine, à n'importe quelle saison ! 365 Jours par an !



### La sécurité :

Le premier point fort et non négligeable de l'abri est son fort pouvoir sécurisant ! En effet, grâce à tous ces points de fermetures très résistants : les risques de noyades, chutes ou tout autre, sont évitées. Que ce soit chez l'adulte, les enfants ou même les animaux. Une utilisation nettement plus fonctionnelle pour n'importe quelle personne.

Les abris doivent notamment suivre une réglementation très stricte et conforme à la norme N°NF P90-309 qui fait partie de la loi « sécurité-piscine ».

De plus, si celui-ci est bien entretenu que ce soit sur les coulisses, nettoyage, entretiens, vous pouvez garder votre abri au moins une vingtaine d'années.

### Le design :

L'abri a tout pour lui ! En effet, Il existe une gamme d'abri pour chaque piscine et pour chaque utilisation, Il s'adapte parfaitement à votre jardin et à vos besoins.

Mais ses fonctions principales restent les mêmes.



ADHÉRENT



EUROPISCINE

CERTIFIÉ VALEURS PARTAGÉES

HÉNOCQUE PISCINES

CONCEPTEUR / CONSTRUCTEUR DE PISCINES

• 14 Avenue de la Libération - 60260 LAMORLAYE - Tél. : 09 78 04 96 00

• 71 Avenue Valéry Giscard d'Estaing - 95290 L'ISLE-ADAM - Tél. : 06 14 13 31 11

E-mail : [contact@henocquepiscines.fr](mailto:contact@henocquepiscines.fr)

[henocquepiscines.fr](http://henocquepiscines.fr)



Désormais, nous choisissons notre abri comme on choisissait son meuble de décoration ! Autant sur le plan technique qu'esthétique. Il en existe de toutes sortes :

- **Abri Plat** : très bien pour lutter contre la pollution de l'environnement. L'abri plat ne bloque en rien la vue sur votre jardin, il est discret et esthétique.
- **Abri Bas**
- **Abri Mi haut** : vous permettra de profiter des joies de la baignade par tous les temps.
- **Abri Haut** : En effet, la hauteur permet de mettre un salon de jardin ou autre et devenir une réelle pièce à part entière. Il peut également s'accoupler aux murs de votre maison.



*A ne pas oublier pour les abris de plus de 1,8 mètre de hauteur, ils nécessitent une déclaration préalable de travaux.*

De nos jours, l'abri devient un produit utile et esthétique. De nombreux modèles, de nombreuses couleurs et matières, avec ou sans moteur... Cela devient un « objet décoratif » à part entière de votre jardin.

### Impact économique :

Autre point important que prennent en compte les acheteurs, est l'impact écologique et économie.

**Sur le plan écologique**, l'abri sera très efficace car réduit considérablement l'évaporation de l'eau. Par conséquent, l'abri protégeant davantage des pollutions l'extérieures (feuilles, poussières, sable...) sera également un gain sur l'utilisation de produits pour la piscine et également moins de temps de nettoyage.

**Sur le plan économique**, moins de consommation de produits pour la piscine ; l'abri faisant office de serre, vous fera réduire votre coût énergétique de chauffage (cela vous fera gagner des degrés supplémentaires dans l'eau, jusqu'à 6°C).

N'oubliez pas également, pour un prolongement de vie de votre abri à bien l'entretenir ainsi limiter l'humidité, la rouille ou tout autre blocage.

- Nettoyez bien les joints, les rails, les vitres, les portes, les équipements, la structure... d'autant plus si vous êtes dans un environnement assez polluant (centre-ville, bords de mer, montagne...).
- Effectuez l'entretien 2 à 3 fois par an.
- Faites attention à ne pas utiliser de produits détergents ou outils à haute pression / abrasifs.
- Pensez à ouvrir portes, ouvrants... faire fonctionner les différents mécanismes même si vous n'utilisez pas votre abri afin que rien ne se coince.

ADHÉRENT



## HÉNOCQUE PISCINES

CONCEPTEUR / CONSTRUCTEUR DE PISCINES

• 14 Avenue de la Libération - 60260 LAMORLAYE - Tél. : 09 78 04 96 00

• 71 Avenue Valéry Giscard d'Estaing - 95290 L'ISLE-ADAM - Tél. : 06 14 13 31 11

E-mail : [contact@henocquepiscines.fr](mailto:contact@henocquepiscines.fr)

[henocquepiscines.fr](http://henocquepiscines.fr)



## EUROPISCINE

CERTIFIÉ VALEURS PARTAGÉES



*Etes-vous convaincu pour un abri ?*

ADHÉRENT



**HÉNOCQUE PISCINES**

CONCEPTEUR / CONSTRUCTEUR DE PISCINES

• 14 Avenue de la Libération - 60260 LAMORLAYE - Tél. : 09 78 04 96 00  
• 71 Avenue Valéry Giscard d'Estaing - 95290 L'ISLE-ADAM - Tél. : 06 14 13 31 11  
E-mail : [contact@henocquepiscines.fr](mailto:contact@henocquepiscines.fr)

[henocquepiscines.fr](http://henocquepiscines.fr)



**EUROPISCINE**

CERTIFIÉ VALEURS PARTAGÉES